

CERÁMICA HÍBRIDA

HYRAMIC DE UPCERA



**Primer fabricante del mundo en desarrollar cerámica
híbrida de 3 capas.**

CARACTERÍSTICAS

- Adecuado para sistema CAD/CAM y sistemas chairside.
- Disponible en Monocromático y Multicapa.

PROPIEDADES BIOLÓGICAS

Prueba de Citotoxicidad	0 Nivel
Prueba de toxicidad Sistémica Sub-crónica	Ninguno
Prueba de sensibilización de la piel	Ninguno
Prueba de hemólisis	<5%
Prueba de Ames	Mutación Negativa
Prueba de irritación de la mucosa oral	Ninguna
Prueba de aberración cromosómica	Ninguna
Prueba de mutación del gen TK	Ninguna

PARÁMETROS TÉCNICOS

Fuerza flexible	$\geq 180\text{MPa}$
Absorción de agua	$\leq 25\mu\text{g}/\text{mm}^3$
Solubilidad	$\leq 2\mu\text{g}/\text{mm}^3$
Dureza	1.0-1.2 Gpa

COMPOSICIÓN QUÍMICA

Polímeros de resina	13% - 43%
Relleno inorgánico	55% - 85%
Aditivo	<1%
Colorante	<1%

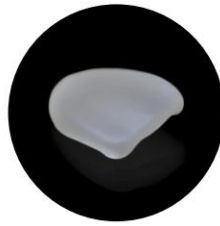
ESPECIFICACIÓN

Tipo		Colores disponible	Medida
Monocromático	LT	A1, A2, A3, B2, C2	18-14-12
Multicapa	M	A1, A2, A3, B2, C2	18-14-12

INDICACIONES:



Carillas Ultrafinas



Carillas



**Incrustaciones
(inlays)**



**Incrustaciones (onlays)
Tabletops**



**Coronas Monolíticas
Anteriores y
posteriores**

PARÁMETROS DE MECANIZADO (SUGERIDO):

Fesado: Aplique los mismos parámetros que para el programa de Cerámica Híbrida (Para el sistema Sirona o cualquier otro sistema).

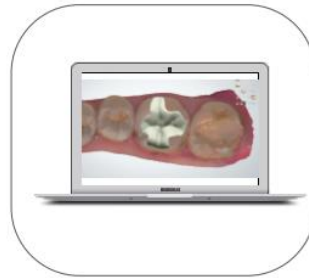
FRESADO:

Mecanizado en bruto	Eje de velocidad: 25,000 r/min Paso-Z: 0.3 mm Asignación de existencia: 0.1 mm	Velocidad Cortante: 1,500 mm/min Escala Lateral: 0.8 mm
Refinamiento	Eje de velocidad: 26,000 r/min Paso-Z: 0.3 mm Asignación de existencia: 0.05 mm	Velocidad Cortante: 800 mm/min Escala Lateral: 0.05 mm

PROCEDIMIENTOS:



Escaneo de la boca o de modelos



Diseño (CAD)



Fresado (CAM)



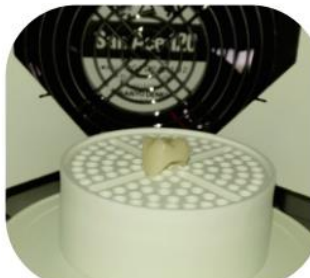
Separación del bloque



Recorte y Pulido



Maquillaje (opcional)



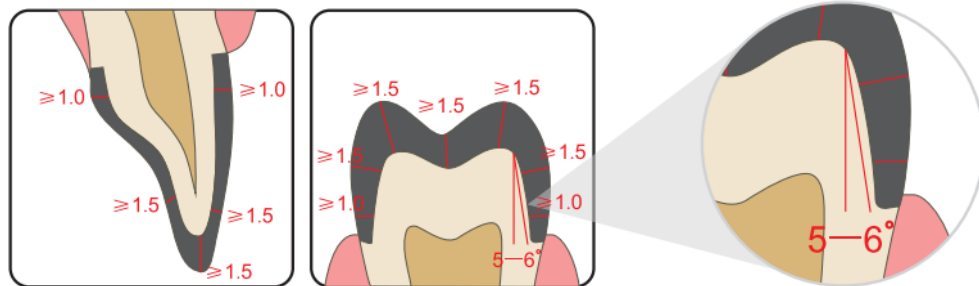
Horno de luz (Opcional)



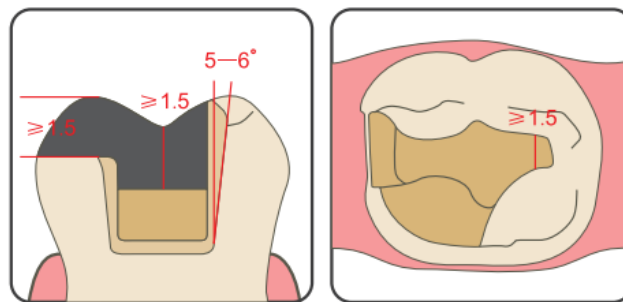
Prueba y Cementado

PASO 1 Preparación

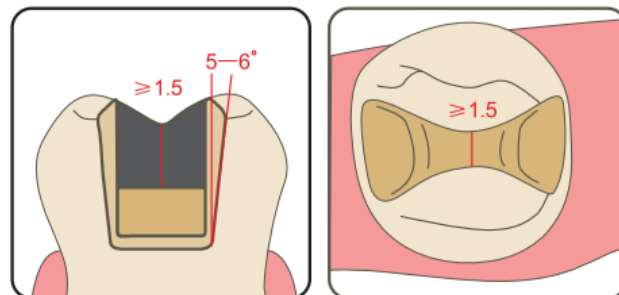
1. Corona Completa



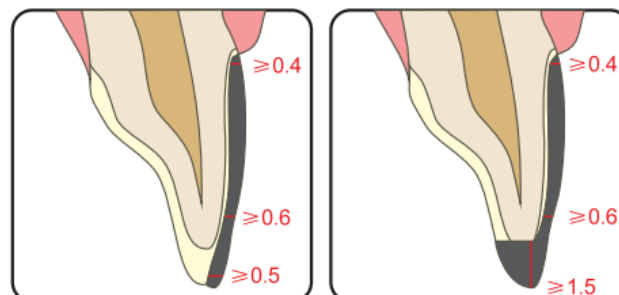
2. Incrustaciones (Onlay)



3. Incrustaciones (Inlay)



4. Carillas



Preparación dental

- Para coronas, prepara el diente con una angulación 5° – 6° de convergencia.
- Todos los bordes y ángulos de la preparación interna deben redondearse.
- El acabado del hombro sin biselado y debe ser redondeado.
- Limpie mecánicamente cualquier contaminación (por ejemplo: restos de dentina, polvo, cemento) de la preparación del diente y enjuague con un fuerte chorro de agua.
- Seque ligeramente con aire (la superficie debe aparecer brillante).

PASO 2 Recorte y Pulido

Después de separar la restauración del bloque, alise el área del conector con una rueda de goma.

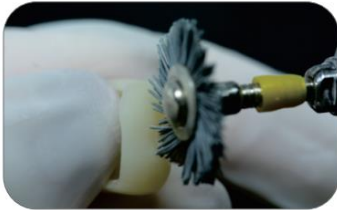
Pre-pulido con un cepillo de cerdas duras y pasta de pulido.



Pulido fino con un cepillo de cerdas suaves y pasta pulidora.



Pulir con una rueda de trapo para lograr el brillo final.



PASO 3 Maquillaje y Tinción (opcional)

Usando una fresa o chorro de arena muy ligero, prepare la superficie oclusal y aplique una capa de adhesivo a la superficie de la restauración (el uso de silano antes de aplicar el adhesivo aumenta la fuerza de unión), seque el adhesivo con aire libre de aceite.

Resalte las fosas con maquillaje para resinas cerámicas fotopolimerizable y complete la secuencia de pulido después de fotopolimerizar en el horno de luz.



Consejos:

Si se ha usado demasiada maquillaje se puede aplicar una capa adicional de resina ultra-translúcida fotopolimerizable para endurecer la restauración o se puede quitar el maquillaje y volver a iniciar el proceso.

PASO 4 Cementado

Use el cemento de resina para la cerámica híbrida, universal o dual. La aplicación de silano mejora la unión al material.

Pasos Claves:

- Arenado de la superficie interna de la restauración.
- Grabar (grabado selectivo o total) la superficie del diente.
- Ligeramente cure el adhesivo en la preparación.
- Retire con cuidado el exceso de cemento mientras mantiene la restauración en su lugar.
- Restauración con foto polimerización 20 segundos por superficie por superficie para el curado final.

PASO 5 Ajuste y Pulido

- Haga los ajustes necesarios con una fresa de diamante.
- Terminar con puntas / copas impregnadas de diamantes.
- Pulir con pasta de pulido intraoral.

